



# L'ISOLANTE K-FLEX

**IK Insulation Group** предлагает Вам практические советы с иллюстрациями, основанные на многолетнем опыте использования изоляции **K-FLEX**, а также различные инструменты и вспомогательные приспособления (аксессуары), позволяющие быстро, легко и качественно выполнять работу. Руководство по монтажу и изоляции **K-FLEX** поможет максимально использовать преимущества материала и гарантировать его надежность при эксплуатации.



## УСЛОВНЫЕ ОБОЗНАЧЕНИЯ



**Голубая стрелка** обозначает детали или части, которые должны быть склеены.



**Зеленые линии и стрелки** обозначают размеры, которые должны быть измерены.



**Красная линия со стрелкой** обозначает направление для измерения или установки.



**Желтая линия** обозначает размер и его положение на разрезаемом листе материала.

# АКСЕССУАРЫ К ИЗОЛЯЦИИ "K-FLEX"



## КЛЕЙ "K-FLEX"

Клей "K-FLEX" специально разработан для изоляционных материалов "K-FLEX", устойчив к старению и атмосферным воздействиям. Поверхности, обработанные клеем, легко и надежно склеиваются, приобретая технические характеристики исходного материала.

## ЗИМНИЙ КЛЕЙ "K-FLEX"

Зимний клей с температурой применения до  $-15^{\circ}\text{C}$ .



## ОЧИСТИТЕЛЬ "K-FLEX"

Обработка соединяемых поверхностей очистителем "K-FLEX" обеспечивает их прекрасное склеивание. Может использоваться для очистки инструментов и разбавления загустевшего клея "K-FLEX". В запечатанной таре имеет неограниченный срок годности.



## ОТДЕЛОЧНАЯ КРАСКА "K-FLEX"

Акриловая краска на водной основе без запаха, легко наносится и быстро сохнет, не загрязняет окружающую среду и не выцветает. Используется для покрытия изоляции "K-FLEX" как внутри помещений, так и снаружи. Имеет прекрасное сопротивление атмосферным воздействиям.



## ГЕРМЕТИК

Предназначен для герметизации швов защитных покрытий AL CLAD, IC CLAD и IN CLAD при расположении объектов на открытом воздухе.



## Изоляционные углы K90 и тройники "Т"

Готовые элементы из материала "K-FLEX" поставляются в необходимых толщинах и диаметрах, требуют склеивания только по одному шву.



## НОЖ "K-FLEX"

Конструкция ножа позволяет легко и быстро выполнять прямые продольные разрезы на изоляционных трубках "K-FLEX". Чтобы не получить кривых линий или разрывов при раскрое материала, необходимо использовать только острые лезвия.



## ПОДВЕСЫ ДЛЯ ТРУБ "K-FLEX"

Использование подвесов позволяет избежать смятия изоляции в местах контакта трубопроводов.



## САМОКЛЕЯЩИЕСЯ ИЗОЛЯЦИОННЫЕ ЛЕНТЫ "K-FLEX"

Теплоизоляционные ленты из вспененной резины с закрытыми порами толщиной 3 мм, шириной 15, 50 или 100 мм, на одну сторону которых нанесен клейкий слой с защитной пленкой. Незаменимы при выполнении работ в труднодоступных местах, у вентилях и отводах, а также для защиты соединений изоляции "K-FLEX".



## САМОКЛЕЯЩАЯСЯ ЛЕНТА ИЗ ПВХ

Специальная самоклеящаяся лента из ПВХ для соединения элементов покрытий изоляции, отделки швов или склеивания самого материала.



## Устройство для нанесения клея "K-FLEX"

Позволяет обеспечить равномерное и рациональное нанесение клея на склеиваемые поверхности.

# РЕКОМЕНДАЦИИ ПО ПРИМЕНЕНИЮ

## ОЧИСТКА ПОВЕРХНОСТЕЙ

При необходимости удалите с помощью очистителя "K-FLEX" следы грязи, пыли, масла или воды с поверхностей изоляции, которую предполагается склеивать. Очистите загрязненные изолируемые металлические поверхности.

## ПРИМЕНЕНИЕ КЛЕЯ "K-FLEX"

Общие указания.

Используйте клей "K-FLEX" с непросроченным сроком годности.

Перед применением тщательно размешайте. В случае работы с банками больше одного литра, перелейте небольшое количество клея в отдельную емкость и доливайте, когда это необходимо.

Держите банки с клеем плотно закрытыми, если он не используется. Для разбавления загустевшего клея "K-FLEX" используйте очиститель "K-FLEX".

При наклеивании материала "K-FLEX" по всей площади, клей "K-FLEX" должен наноситься сначала на теплоизоляцию, а затем на изолируемую поверхность.

## Условия применения.

Не выполняйте работы на не отключенных системах. Необходимо оставить изоляцию на 36 часов для высыхания, прежде чем снова включить систему.

При отрицательной температуре до  $-15^{\circ}\text{C}$  применяется зимний клей "K-FLEX" K-467.

Оптимальная температура применения  $+20^{\circ}\text{C}$ .

## Порядок работы.

Нанесите клей один раз тонким равномерным слоем на обе склеиваемые поверхности, используйте кисточку с короткой, жесткой щетиной.

Подождите пока слой клея просохнет (потрогайте обработанную поверхность пальцем и убедитесь в отсутствии "нитей" при соприкосновении).

Соедините поверхности изоляции "K-FLEX" и сильно сожмите их на очень короткое время. Не растягивайте материал при склеивании швов, лучше слегка его сжать.

## Предварительно окрашенные поверхности

Убедитесь, что клей "K-FLEX" совместим и будет приклеиваться к существующей краске.

Применяйте только хромоцинковые антикоррозийные покрытия и растворители. Не наносите клей "K-FLEX" на поверхности, содержащие асфальт, битум, льняное масло.

**ВРЕМЯ ВЫСЫХАНИЯ:**

36 часов

**ХРАНЕНИЕ:**

в прохладном месте

**СРОК ХРАНЕНИЯ:**

1 год

**РАСХОД КЛЕЯ:**

0,2-0,3 литра на м<sup>2</sup> поверхности

## ПРИМЕНЕНИЕ КРАСКИ "K-FLEX FINISH"

Перед применением краску тщательно размешайте. Наносите краску только на очищенные поверхности изоляции, после того, как клей "K-FLEX" окончательно высохнет. В случае применения материалов "K-FLEX" на открытом воздухе, рекомендуется выполнять покрытие краской в два слоя и не позднее двух недель после монтажа изоляции.

## ИЗОЛЯЦИОННЫЕ ТРУБКИ "K-FLEX" БОЛЬШОГО ДИАМЕТРА

При разрезании трубок большого диаметра, которые в процессе хранения становятся овальными или плоскими, разрез следует производить по более плоской поверхности.

## ВЫБОР ИЗОЛЯЦИОННЫХ МАТЕРИАЛОВ "K-FLEX"

Перед началом работы выберите наиболее оптимальные для конкретных условий типы изоляционных материалов "K-FLEX", их необходимую марку и толщину. При монтаже материала на поверхности из нержавеющей стали, обязательно обращайтесь за консультацией. При работе с клеем, краской и очистителем строго следуйте инструкциям производителя.

## ИЗОЛЯЦИЯ ХОЛОДНЫХ ПОВЕРХНОСТЕЙ

Очистите стальную трубу от грязи и ржавчины, нанесите антикоррозийное покрытие. Внутреннюю поверхность концов изоляционных трубок "K-FLEX" приклейте к стальной трубе.

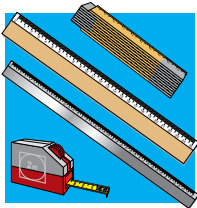
Убедитесь, что клеевые швы прочны и надежны, особенно в местах отводов, фланцев, вентилях и т.д.

Используйте специальные подвесы для труб "K-FLEX".

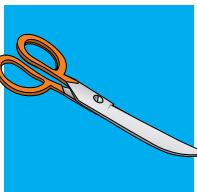
Следите, чтобы расстояние между соседними изолированными трубами было не менее 25 мм.

# ИНСТРУМЕНТЫ

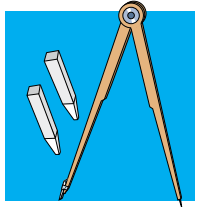
Используйте качественные инструменты для выполнения работ по монтажу изоляции.



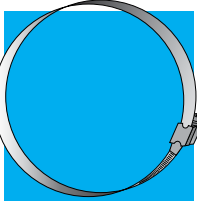
**ЛИНЕЙКИ И РУЛЕТКИ** - выполнять измерения и проводить прямые линии раскроя.



**НОЖНИЦЫ** - раскраивать материал.



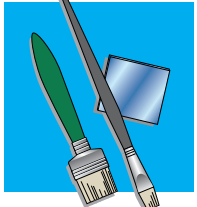
**ЦИРКУЛЬ И МЕЛ** - наносить разметку и проводить окружности для раскроя.



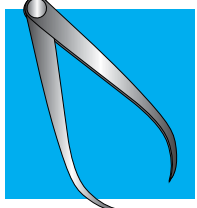
**МЕТАЛЛИЧЕСКИЙ ОБОД** - точно отрезать края материала, смонтированного на трубе большого диаметра при изоляции углов поворота.



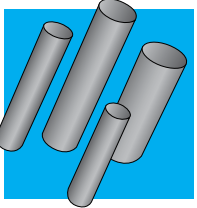
**НОЖИ** - разрезать и раскраивать материал.



**КИСТИ И ГИБКИЙ ШПАТЕЛЬ** - наносить клей и краску. Используйте кисти с короткой жесткой щетиной.



**КРОНЦИРКУЛЬ** - измерять наружные диаметры.



**КОЛЬЦЕВЫЕ ПРОБОЙНИКИ** - с режущей кромкой различных диаметров - выполнять отверстия в изоляции.

## K-FONIK ST И РВ

Это легкие в монтаже гибкие теплозвукоизоляционные листы, состоящие из трех различных материалов, соединенных вместе.



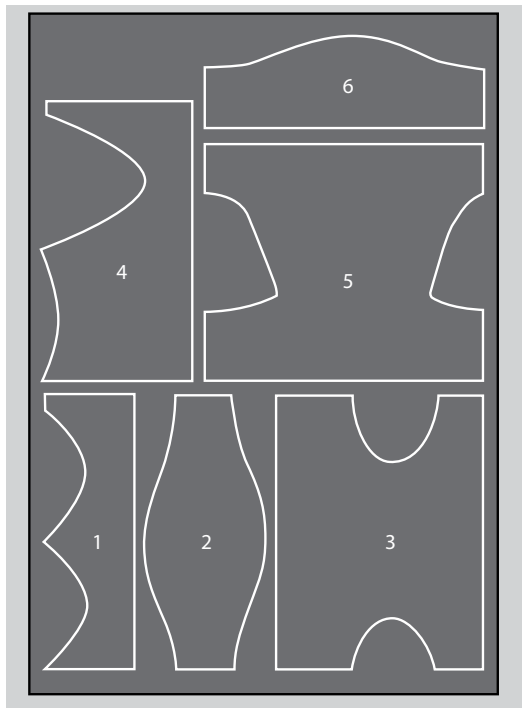
**Соответствие между диаметром изолируемой трубы и необходимой шириной материала для ее изоляции:**

- Ø 76 = 35 см
- Ø 90 = 40 см
- Ø 110 = 47 см
- Ø 125 = 53 см

**Раскрой звукоизоляционного листа для выполнения изоляции углов и тройников. Необходимое количество выкроек:**

- Угол 90° = 3 выкройки
- Угол 45° = 2 выкройки
- Тройник 90° = 2 выкройки
- Тройник 45° = 2 выкройки

Материал K-FONIK наклеивается на изолируемую поверхность с перехлестом листов не менее 20 мм. Концы листов фиксируются клейкими лентами из ПВХ, а также обматываются несколькими полосками из жести.



## ТРУБЫ

Разверните оболочку трубки и установите ее на трубопровод.

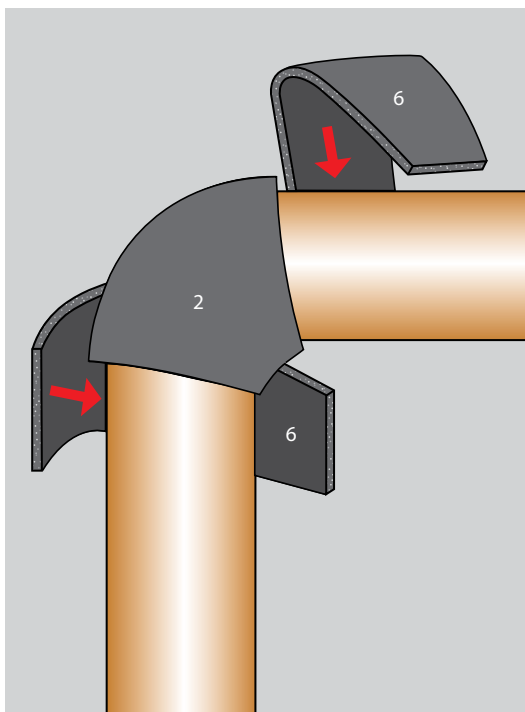


Соедините края обшивки с перехлестом, совмещая специальные замки по краям оболочки трубки. Тщательно проклейте места соединения с последующей изоляционной трубкой.



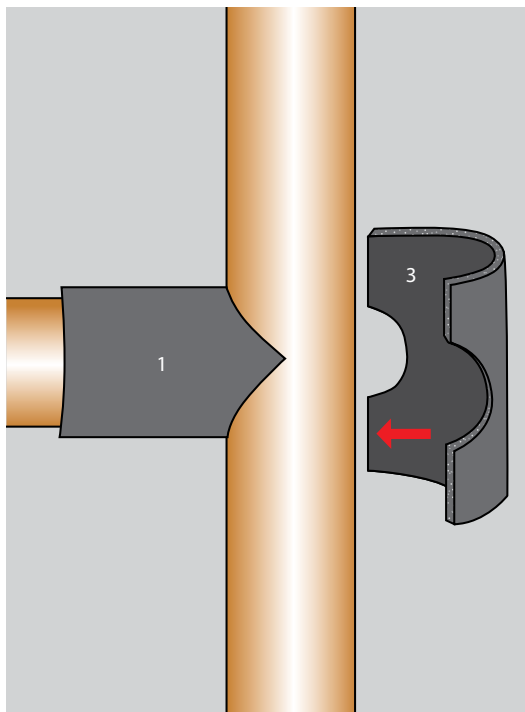
## Углы 90°

Вначале наклейте на изолируемый угол выкройку N 2, затем две выкройки N 6, повернув их скошенными сторонами к углу.



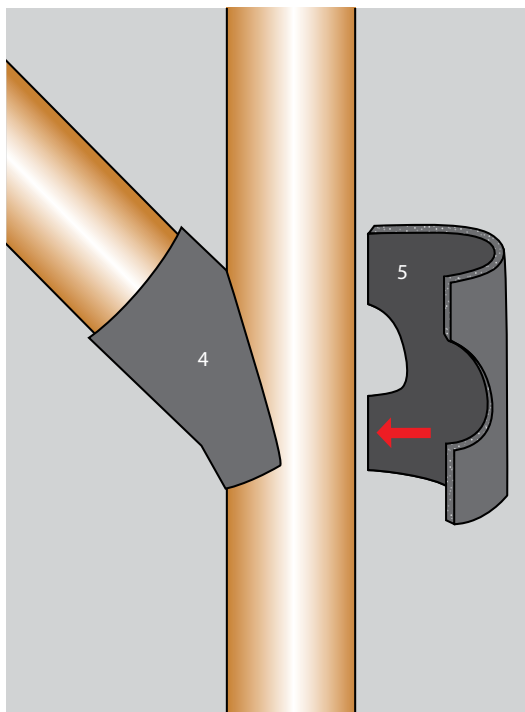
### Тройники 90°

Вначале наклейте на отвод выкройку N 1,  
затем выкройку N 3.



### Тройники 45°

Вначале наклейте на отвод выкройку N 4,  
затем выкройку N 5.





## ВЕРТИКАЛЬНАЯ ЗВУКОИЗОЛЯЦИЯ

Чтобы гарантировать эффективную звукоизоляцию важно построить стены качественно, избегая полостей между кирпичами и раствором, как по горизонтали так и по вертикали. (Рис. 1)

Закрепите K-FONIK ST GK при помощи нейлоновых фиксаторов. (Рис. 2, 3 и 4)

При применении K-FONIK ST GK убедитесь, что следующий лист перекрывает предыдущий примерно на 5 см. (Рис.5 и 6)

Приступая к строительству второй стены, убедитесь в том, что оставлена воздушная прослойка в 2 см между стеной и изоляционным материалом. (Рис. 7 и 8)

Все слабые места в стене могут создавать акустический эффект.

Удалите излишки изоляции резцом. (Рис. 9)



